



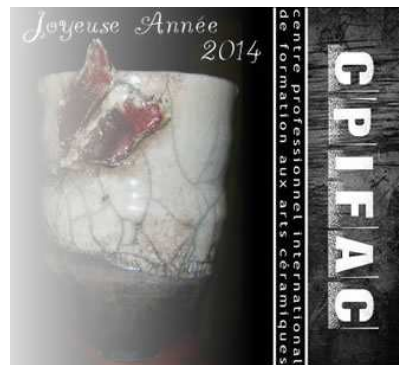
## Centre Professionnel International de Formation aux Arts Céramiques

vous présente la 23ème infolettre avec le souhait de vous informer sur les actualités céramiques et artistiques !



## Actus :

Le centre CPIFAC et l'atelier Al Terre Native vous souhaitent une Bonne année 2014 !



### [VAE au CPIFAC] :

Si vous êtes professionnels ou anciens apprenants devenus céramistes, vous pouvez être financé pour un stage au CPIFAC, ou pour valider votre niveau par un diplôme certifié (VAE).

Le CPIFAC est l'organisme habilité à valider la certification professionnelle pour le titre de "Plasticien-Céramiste" de niveau III (BAC +2). Ce titre, enregistré au Répertoire National des Certifications Professionnelles (RNCP), est accessible par la formation au CPIFAC à Velaine-en-Haye ou par la Validation des Acquis de l'Expérience (VAE). Cet enregistrement officiel valorise notre filière en permettant la reconnaissance d'un niveau d'étude dans le domaine de la céramique.

Il peut permettre:

- de s'estimer à sa juste valeur, en référence au niveau III du titre
- de se positionner professionnellement
- d'accéder à des formations de niveau supérieur
- d'obtenir des postes dans son domaine artistique en milieu scolaire ou professionnel
- d'ouvrir des formations dans son propre atelier, en attestant d'un certain niveau de connaissance et de maîtrise technique et artistique dans ce métier
- de concevoir et répondre à des commandes d'installations artistiques

C'est une démarche qui vous permet de valider l'ensemble des compétences professionnelles acquises dans l'exercice d'une activité salariée, non salariée ou bénévole, en rapport direct avec le contenu de la certification visée pour une durée minimale de trois ans.

Demande d'entretien pour les formations 2014 : en janvier et mars.  
Pour tout renseignement : [contact@cpifac.com](mailto:contact@cpifac.com) ou 03 83 23 55 31

### [Master Class au CPIFAC] :

- En janvier : Xavier Durossel (émaux), Anne Martin (Art Therapie)
- En février : Tjok Dessauvage (sigillé)
- En mars : glass, atelier verre et fusing
- En avril : vannerie
- En Mai : Michal Puszczynski (Cuisson Anagama)
- En juin : Kontakt, Philippe François (sérigraphie et transferts céramique)



### [Portes Ouvertes au CPIFAC] :

Le CPIFAC ouvre ses portes les 4, 5 et 6 avril 2014 à l'occasion des Journées Européennes des Métiers d'Art.

Atelier AL TERRE NATIVE ET CENTRE CPIFAC (bat 121) de 9h à 19h :

- Visite des ateliers
- Démonstration de tournage
- Démonstration de dentelle de porcelaine
- Démonstration de sculpture suspendue
- Visite de l'atelier dessin et démonstration par Elsa Komete
- Démonstration de filage de perles de verres
- Spectacle "rêve de terre" par les enfants de l'atelier (15h le samedi)
- Installation IN Situ dans le parc de la forêt de haye entre l'atelier et le bâtiment demeterre (entre le 121 et le 272) de 100 sculptures réalisés par les élèves de l'atelier : Installation "Métamorphose"
- Démonstration de coulée de bronze par Adewhuyi kehinde Ken à l'atelier
- Maquillage d'argile animation
- Démonstration de Raku
- Démonstration de filage de porcelaine
- Démonstration de vannerie

Galerie Demeterre bat 272 :

- Ouverture de la galerie boutique "Demeterre" avec de nouveaux artistes: Alienor Rajade, Elsa Komete, et Evel Jofa, Helene Tardy, Martine Hollard, Daniel Zed, Céline Laurent Desor,....
- Ouverture du nouvel espace "fonderie" par Athanor: démonstration bronze pour le public
- Spectacle danse tissus aérien (dimanche 15h)
- Présentation et entretien pour les formations professionnelles
- Vidéo projection de films céramique et atelier
- Démonstration de forge

2 points forts sur le thème du "temps de la création" qui est le thème des JEMA 2014 :

- Spectacle "Rêves de terre" des enfants de l'atelier poterie
- Inauguration et démonstration de l'espace fonderie: "Coulée bronze" avec Le bronzier Adhewhui Kehinde Ken, et Evel et Yvan Jofa (Athanor) qui vous présenteront les étapes de coulées de sculpture en bronze à l'espace fonderie du CPIFAC dans le bâtiment Demeterre du 4 au 6 avril en continu.

Du travail de moulage jusqu'aux détails d'une patine, vous pourrez admirer entre autre la fusion du bronze et sa coulée spectaculaire.

Retrouvez plus d'informations sur la page :

[http://alterrenative.net/expo\\_2014\\_jema.php](http://alterrenative.net/expo_2014_jema.php)



## **Formations au CPIFAC :**

### **[Nouvelles formation 2014] :**

" **Danse contact avec la terre** " et "**Art Terre Thérapie** " (niveau 1 en 1 an sur 1700h, niveau 2 en 2 ans sur 3400h).

Travail de différents modules : animations d'atelier, art thérapie, sculptures, dessin, peinture, performances, cuissons, danse contact, modelage, travail en aveugle, sens artistique, théâtralisation de la terre, conception, design...

"**Bronze**" (1700h) : modelage , moulage, patines, coulage...

### **[Dates des stages à venir] :**

- Sculpture, tournage et poterie : chaque semaine avec Céline Laurent Desor
- Perles de verre filage : avec Theophile Caille les samedi matin
- Cours de Dessin et BD avec Thierry Martin les mercredi soir
- Stage sculpture peau d'argile, stage danse contact avec la terre, stage cuissons primitives, patines, bronze, soudure, fabrication de fours, infographie, création de blog pour artiste... .dates sur le site du cpifac
- Cuissons primitives en juin 2014
- Enfumage en janvier 2014
- Animation en juin 2014

Pour les stages du week-end : 03 83 23 55 31 ou [contact@cpifac.com](mailto:contact@cpifac.com)

### **[Dates des cours] :**

Céramique, sculpture, émail, peinture, dessin, poterie ... tous les jours  
Renseignements : [celinelaurentceram@yahoo.fr](mailto:celinelaurentceram@yahoo.fr)

### **[Rentrée des nouveaux stagiaires du CPIFAC] :**

Pour tout renseignement pour les entretiens, contactez :  
[celinelaurentceram@yahoo.fr](mailto:celinelaurentceram@yahoo.fr)

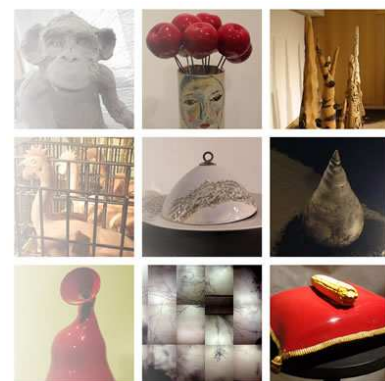
Prochaines rentrées formation en septembre 2014.

### **[Galerie Demeterre] :**

Ouverture tous les jours du lundi au samedi sur rendez-vous.

Renseignements auprès de [celinelaurentceram@yahoo.fr](mailto:celinelaurentceram@yahoo.fr) ou par téléphone au 03.83.23.55.31 ou 06.60.42.79.01

Adresse : bat 272 dans la forêt des arts à Velaine-en-Haye, Parc de loisirs.



## **Expositions :**

**[jusqu'au 25 janvier 2014] :**

Exposition « Jardins de soie » par Ateliers d'Art de France.

L'Atelier vous propose une approche tout à la fois féminine, sensuelle et technique de la soie.

À travers les étoles, bijoux, vestes et caracos, 4 créatrices subliment la matière en interprétant leur propre vision du jardin :

Christine Devoucoux Lajoinie, Muriel Geoffroy, Monique Poirier et Claire Sagnier.

Peinte à la main en techniques de batik, capturée entre les fibres de laine foulonnée, teinte, brûlée, vrillée, tissée au crochet en toiles arachnéennes, la soie s'exprime dans une succession d'états.

Les créatrices tissent ensemble l'histoire d'un jardin pluriel et coloré.

Cette exposition vous proposera de flâner à travers 5 types de jardins :

Jardin enneigé / Jardin tropical / Jardin en ville "Fleur de bitume" / Jardin de campagne / Jardin secret "les profondeurs".



**[Tous les jours sur rendez-vous à partir du 6 janvier 2014] :**

Galerie Demeterre (bat 272 par de la forêt des arts à Velaine-en-Haye).

Installations céramiques, poteries, verres, bijoux, bronzes et toiles de Martine Hollard, Hélène Tardy, Audrey Kimmel, Elsa Komete, Céline Laurent Desor, Evel et Ivan Jofa, Alienor Rajade.



**[Mars 2014] :**

Exposition personnelle " Whishes" de Sylvain Thirouin, musée Pierre Noël, Saint-Dié-des-Vosges.

Salon Céramique 14 : lauréat du Xème Salon de la Céramique d'Art Contemporain.  
Association À TOUT ATOUT : Prix du Jury 2013.



**[du 16 janvier au 15 février 2014] :**

Exposition " Porcelaine " à LIEGE. Œuvres artistiques réalisées avec de la porcelaine.

Approches et valorisation par quelques céramistes qui vous feront découvrir cette matière crue, cuite, ...

Carnita ALVAREZ, Marie CHANTELOT, Pascale de VISSCHER, Nathalie DOYEN, Yvonne MARECHAL, Véronique MARTINELLI, Anima ROOS, Françoise TILQUIN, Andrée WERY.

OPMA, OFFICE PROVINCIAL DES METIERS D'ART, Rue des Croisiers, 15 - 4000 LIEGE  
Exposition ouverte du lundi au vendredi de 12 à 18h Samedi de 11 à 17h



*porcelaines*

**[jusqu'au 2 février 2014] :**

**REMAKE. LE LIVRE ET LA CÉRAMIQUE EN QUESTION**

Exposition ouverte tous les jours sauf les lundis nos fériés, de 10h à 12h30 et de 14h à 18h (jusque fin sept)/17h (à partir d'octobre)

L'exposition, initiée par l'Atelier du Livre de Mariemont, mettra en dialogue des livres d'artiste et des céramiques contemporaines avec des œuvres anciennes issues de la Réserve précieuse et de la section Arts décoratifs du Musée.

Différentes formes d'appropriation seront illustrées, spectaculaires ou plus discrètes, humoristiques ou graves, toutes interpellantes. Parmi quelques grands noms, nous y retrouverons :

■ côté céramique par Nicolas Bovesse, Cathy Coëz, Johan Creten, Christian Gonzenbach, Lucile Soufflet

■ côté livre par Jérémie Bennequin, Christian Boltanski, Marcel Broodthaers, Eva Evrard, Claire Morel, Edward Ruscha, Yann Sérandour, Bernard Villers, ... ainsi que par les participants de l'Atelier du Livre.



**[jusqu'au 2 février 2014] :**

Exposition " Elements " par Valérie Nascimento à la Woolff Gallery, 89 Charlotte St, à Londres



## **Suivi des stagiaires :**

Afin de mieux suivre le parcours des anciens stagiaires du centre de formation, vous pouvez consulter leur page sur le site : [http://cpifac.com/06\\_suivi\\_stagiaires.php](http://cpifac.com/06_suivi_stagiaires.php)

### **[Béatrice Allard] :**

Exposition à Favière avec un forgeron et un photographe du 6 janvier au 31 mars.  
Vernissage le 15 février 2014.



### **[Audrey Kimmel] :**

Exposition à la Médiathèque de Plouagat (22) du 8 au 21 février.



### **[Martine Hollard, Audrey Kimmel et Helene Tardy] :**

Exposent à la galerie Demeterre à Velaine-en-Haye.



### **[Elodie Meirman] :**

Les boutiques où elle expose ses céramiques :

- KATLY : Boutique à Rennes, vous pourrez retrouver ses plats imprimés en grès ainsi que fleurs faïence et patères raku. 15 rue Dantrain - Rennes (35).
- LE ZEBRE : Galerie créateurs au coeur de St Malo tenue par Valérie Dechaume - Valouchti - artiste plasticienne. Vous pouvez y retrouver 3 sculptures organiques en grès roux. 7 rue de La Pie qui boit, 35400 Saint-Malo.
- Le Forum des Métiers d'Art de Jublains : Boutique créateurs - Une petite collection de bagues et colliers en faïence et en raku vous y attend. 9 bis rue du Temple, 53160 Jublains.

